

# ENEDIS

## L'ELECTRICITE EN RESEAU

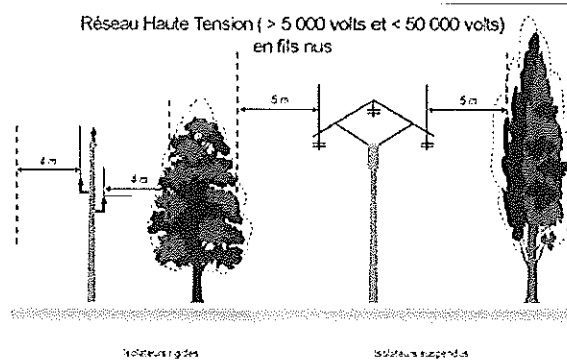
Il est porté à la connaissance des habitants que des travaux nécessaires à l'entretien des lignes électriques Moyenne Tension HTA 20.000 Volts – Basse Tension BT 410 Volts vont être entrepris sur le territoire de votre commune.

Ils seront exécutés conformément aux normes en vigueur.

### Norme NFC11-201

Distances de recul de la végétation par rapport au réseau (distance à la création de l'ouvrage).

RÉSEAUX	BT	BT	HTA	HTA
Conducteurs nus	Agglom.	Écart	Rigide	Suspend
Hauteur arbres supérieure ligne	2 m	3 m	4 m	5 m
Hauteur arbres inférieure ligne	2 m	2 m	3 m	3 m
Conducteurs isolés	1 m		1 m	



L'exécution de ces travaux a été confiée par **ENEDIS** L'ELECTRICITE EN RESEAU à l'Entreprise :



Coterram

Dont le représentant est Mme. GARCIA

Tlf. 0625752619

En cas de contestation, les intéressés sont priés de s'adresser à la Mairie qui transmettra l'affaire à l'interlocuteur privilégié Enedis de votre commune.